



# ellia

## VOYAGE

ARM-250

Cree su ambiente perfecto con los Aceites Esenciales y Difusores Ellia

Nuestros hermosos difusores elevan gentilmente el aroma de los Aceites Esenciales Ellia al aire para ayudarle a reducir el estrés, estimular la claridad mental y relajar su cuerpo y su mente. Los Difusores Ellia son piezas decorativas atractivas y funcionales que añaden un estilo natural a su casa.



### REGISTRE SU DIFUSOR

Registrar su difusor asegura los beneficios de su garantía (incluso si pierde su recibo de compra). También nos facilita el ayudarle si llega a tener algún problema con su producto.

[www.homedics.com/product-registration](http://www.homedics.com/product-registration)

### CARACTERÍSTICAS Y ESPECIFICACIONES ÚNICAS

#### Tecnología ultrasónica

Este difusor utiliza tecnología ultrasónica de alta frecuencia para convertir el agua y el aceite esencial en una fina niebla que se dispensa en el aire de manera uniforme, proporcionando un aroma natural para mejorar su estado de ánimo.

#### Luz que cambia el color

El suave brillo crea un ambiente de tranquilidad. Elija el color que desee y que se adapte mejor a su estado de ánimo.

#### Tiempo de funcionamiento

Hasta 6 horas de funcionamiento continuo o 12 horas de manera intermitente

#### Humedad Relajante

Mitiga el aire seco.

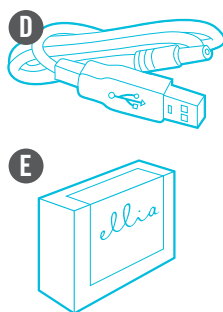
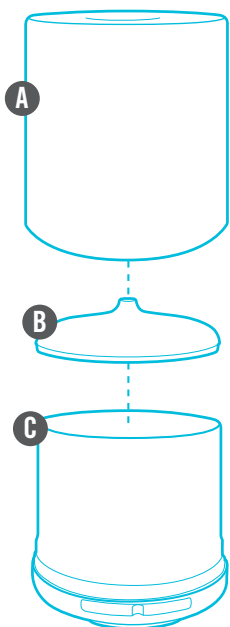
#### Protección de apagado automático

Cuando el depósito esté vacío, la unidad se apagará automáticamente.

#### Capacidad del depósito

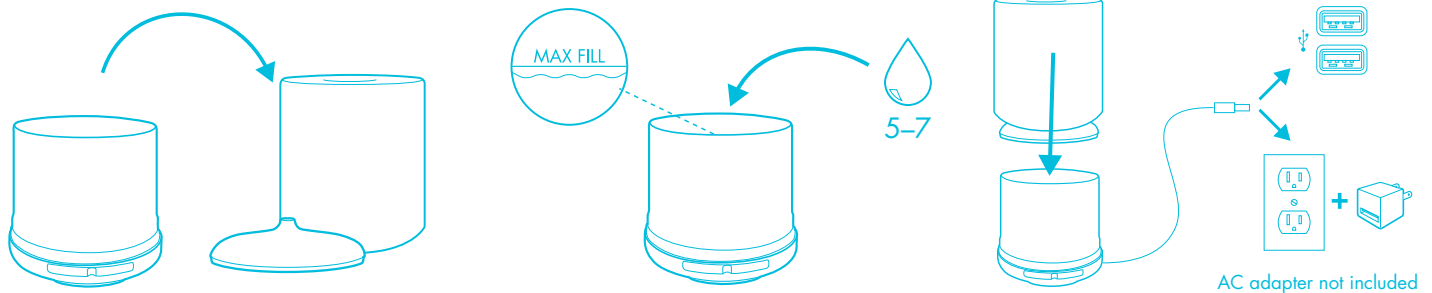
100 ml

### PARTS AND PIECES




- A – Cubierta exterior
- B – Cubierta interior
- C – Base del difusor
- D – Cable de energía
- E – Kit básico de aceites esenciales

## CÓMO UTILIZAR EL DIFUSOR




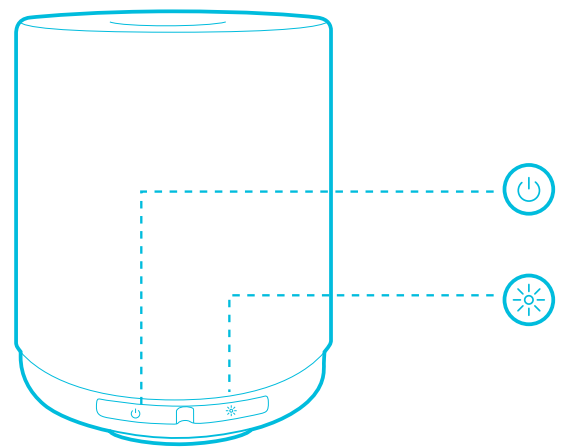
1. Quite la cubierta exterior de la base. Luego, quite la cubierta interior.
2. Vierta agua en el depósito hasta que alcance la línea de llenado máximo, luego agregue al agua 5-7 gotas de aceite esencial. Dependiendo de su preferencia personal, usted puede agregar más o menos gotas de aceite esencial.
3. Vuelva a colocar la cubierta interior y exterior.
4. Enchufe el cable en el difusor, luego enchufe a un puerto USB. Tenga precaución al conectar la unidad para evitar derramar el agua y el aceite esencial.
5. escoja la niebla con aroma y opciones de luz.

### Niebla con aroma

Su difusor tiene dos opciones de niebla. Oprima  una vez para recibir niebla continua, el cual se percibirá por hasta 6 horas. Presione nuevamente para niebla intermitente (30 segundos encendido, 30 segundos apagado), la cual se percibirá por hasta 12 horas. Oprima una tercera vez para apagar la niebla. Cuando su difusor se quede sin agua, se apagará automáticamente.

### Luz que cambia el color

Presione  una vez para encender la luz que cambia de color. Vuelva a oprimir para mantener el color preferido. Oprima una tercera vez para apagar la luz.



## ACEITES ESENCIALES

Visítenos en línea para adquirir sus Aceites Esenciales Ellia favoritos, incluyendo nuestros aromas de una sola nota y mezclas exclusivas.

[www.ellia.com](http://www.ellia.com)

## LIMPIEZA Y CUIDADO

1. Antes de limpiar la unidad, apáguela y asegúrese de que el adaptador esté desconectado del difusor y del tomacorriente.
2. Quite la cubierta exterior de la base. Luego, quite la cubierta interior.
3. Vierta cuidadosamente el resto del agua y del aceite esencial del depósito, desde el lado de drenaje, frente a la salida de aire. Asegúrese de no vaciar el depósito cerca de la salida de aire para evitar un funcionamiento incorrecto.

### Para limpiar la superficie

Limpie la superficie de su difusor con un paño suave limpio y húmedo tan a menudo como sea necesario.

### Para limpiar el depósito y la membrana ultrasónica

Recomendamos limpiar el depósito con un paño suave limpio y húmedo al menos cada 2 semanas.

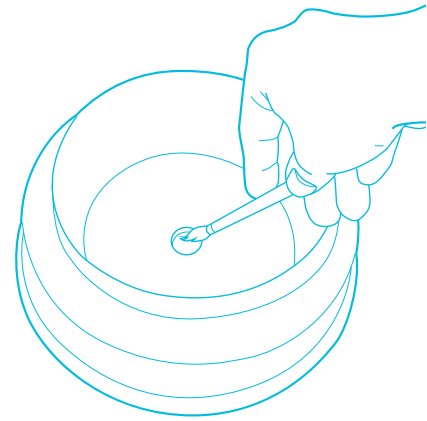
**NOTA:** Dependiendo del uso, y de la cantidad de aceite esencial que utilice, es buena idea limpiar el depósito y la membrana ultrasónica con más frecuencia para un mejor rendimiento.

## LIMPIEZA Y CUIDADO, CONT.

Para una limpieza más a fondo, vierta una mezcla 50/50 de vinagre y agua en el depósito, deje que se impregne durante cinco minutos. Cepille las paredes del depósito, la base y la membrana ultrasónica con un cepillo de cerdas blandas (no incluido) y enjuague. NUNCA toque la membrana ultrasónica con los dedos ya que los aceites naturales de la piel pueden dañarla.

Dependiendo del uso, limpie la membrana cada dos o tres semanas.

Limpie y seque la unidad antes de períodos prolongados de inactividad.



## SOLUCIÓN DE PROBLEMAS

| Problema      | Posible causa:  | Solución  |
|---------------|---|---|
| No hay niebla | La fuente de alimentación no está conectada                                       | Conecte el cable de corriente y presione el botón de encendido.   |
|               | Agua insuficiente   | Rellene el depósito de agua                                       |
|               | El agua excede la línea máxima de llenado   | Vacíe el exceso de agua del depósito                              |
|               | La membrana ultrasónica está obstruida debido a la acumulación de aceite esencial | Limpie la membrana siguiendo las instrucciones arriba mencionadas |

## LA FAMILIA ELLIA™

Nuestro rango de productos inspirados en la ecología están diseñados para destacar su estilo de vida y decoración. Una vez que pruebe el difusor Ellia, deseará uno para cada habitación de su casa. Enriquezca su propia colección Ellia o cómprelo como un original regalo para alguien.

Explore la familia completa de productos en [www.ellia.com](http://www.ellia.com).

## CONTÁCTENOS

¿Preguntas o comentarios? Estamos aquí para ayudarle. Póngase en contacto con un representante de Relaciones con el Cliente por teléfono o por correo electrónico para responder cualquier pregunta que tenga. Asegúrese de tener a la mano el número de modelo de su producto.

### Para Servicio en EUA

Correo electrónico: [cservice@ellia.com](mailto:cservice@ellia.com)

teléfono: 1.248.863.3160

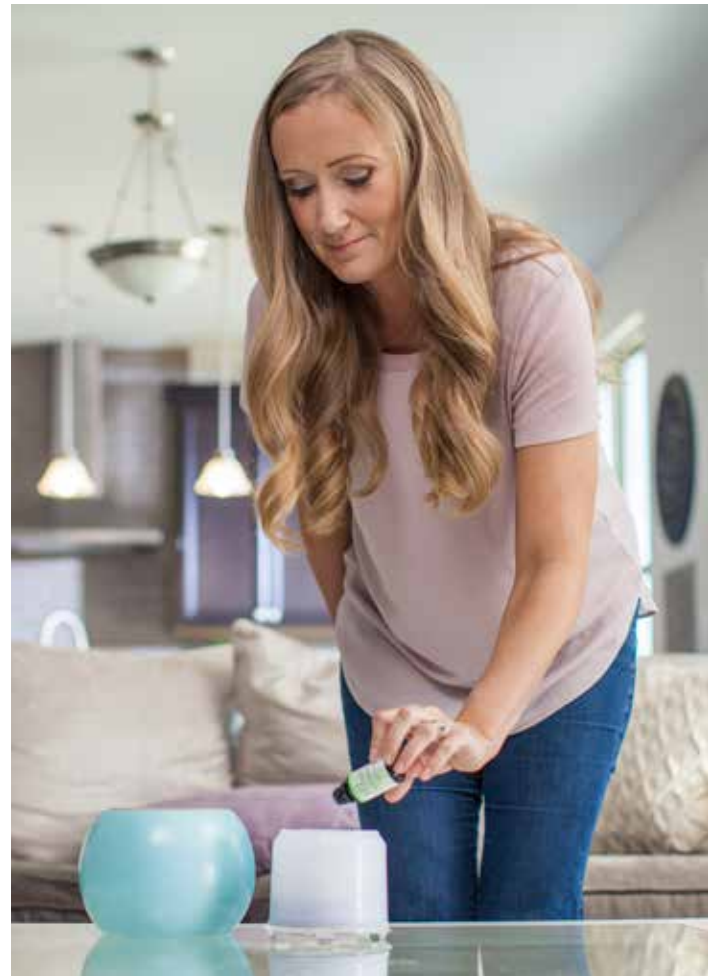
De lunes a viernes de 8:30 am a 7:00 pm hora del ESTE.

### Para Servicio en Canadá

Correo electrónico: [cservice@homedicsgroup.ca](mailto:cservice@homedicsgroup.ca)

teléfono: 1.888.225.7378

De lunes a viernes de 8:30 am a 5:00 pm hora del ESTE.



## GARANTÍA LIMITADA DE UN AÑO

Para ver las instrucciones detalladas de la garantía, visite [www.ellia.com](http://www.ellia.com).

Para obtener el servicio de garantía en su producto Ellia, comuníquese con un Representante de Relaciones con el Cliente al número de teléfono o a la dirección de correo electrónico de su país de residencia.. Asegúrese de tener a la mano el número de modelo del producto.

### Para Servicio en EUA

Correo electrónico: [cservice@ellia.com](mailto:cservice@ellia.com)

teléfono: 1.248.863.3160

De lunes a viernes de 8:30 am a 7:00 pm hora del ESTE.

### Para Servicio en Canadá

Correo electrónico: [cservice@homedicsgroup.ca](mailto:cservice@homedicsgroup.ca)

teléfono: 1.888.225.7378

De lunes a viernes de 8:30 am a 5:00 pm hora del ESTE.

## DECLARACIONES DE CONFORMIDAD CON LA FCC Y CON IC

Este dispositivo cumple con la parte 15 de las reglas de la FCC. El funcionamiento está sujeto a las siguientes dos condiciones: (1) Este dispositivo no puede causar interferencia perjudicial, y (2) este dispositivo debe aceptar cualquier interferencia recibida, incluyendo aquellas interferencias que puedan provocar un funcionamiento no deseado.

Este equipo ha sido probado y se encontró que cumple con los límites de un dispositivo digital Clase B, de conformidad con la Parte 15 de las Reglas de FCC y CAN ICES-3 (B) /NMB-3 (B). Estos límites están diseñados para proporcionar una protección razonable contra la interferencia dañina en una instalación residencial.

Este equipo genera, utiliza y puede emitir energía de radiofrecuencia y, si no se instala y se utiliza según las instrucciones que le acompañan, puede ocasionar interferencias perjudiciales en las comunicaciones de radio

Sin embargo, no hay garantías de que no ocurra interferencia en una instalación en particular.

Si este equipo causa interferencia dañina en la recepción de radio o televisión, lo cual se puede determinar apagando y encendiendo el equipo, se sugiere al usuario que trate de corregir la interferencia tomando una o más de las siguientes medidas:

- Reoriente o reubique la antena receptora.
- Aumente la separación entre el equipo y el receptor.
- Conecte el equipo a un enchufe de un circuito diferente al que esté conectado el receptor.
- Consulte al distribuidor o a un técnico experimentado de radio y TV para obtener ayuda.

Cualesquiera cambios o modificaciones no aprobados expresamente por HoMedics podrían anular la capacidad del usuario para operar el equipo.

Este producto ha sido probado y cumple con los requisitos de la Comisión Federal de Comunicaciones, Parte 18 y CAN ICES-1/NMB-1. Aunque este producto ha sido probado y cumple con la FCC, puede interferir con otros dispositivos. Si se detecta que este producto interfiere con otro dispositivo, separe el otro dispositivo y este producto. Realice

sólo el mantenimiento del usuario que se encuentra en este manual de instrucciones. Otras tareas de mantenimiento y servicio pueden causar interferencias dañinas y pueden anular la conformidad de la FCC requerida.

## INSTRUCCIONES IMPORTANTES DE SEGURIDAD

**AL USAR PRODUCTOS ELÉCTRICOS, ESPECIALMENTE CUANDO HAY NIÑOS PRESENTES, SE DEBEN SEGUIR SIEMPRE PRECAUCIONES BÁSICAS DE SEGURIDAD, INCLUIDAS LAS SIGUIENTES:**

**LEA TODAS LAS INSTRUCCIONES ANTES DE USARLO.**

- Ponga siempre el difusor en una superficie firme y plana. Se recomienda poner una estera o una almohadilla resistente al agua debajo del difusor. Nunca lo coloque sobre un tapete o una alfombra, o sobre un piso terminado que pueda ser dañado por la exposición al agua o a la humedad.
- Siempre desenchufe la unidad del tomacorriente inmediatamente después de utilizarla, y antes de limpiarla.
- NO intente agarrar una unidad que haya caído en el agua. Desenchúfela inmediatamente.
- NO la ponga ni la deje caer en agua o en otros líquidos.
- NO use agua por encima de los 30°C (86°F).
- Utilice esta unidad sólo para el uso previsto que se describe en este documento, en la guía de inicio rápido, y en la guía del usuario.
- No utilice accesorios no recomendados por Ellia o HoMedics; en especial accesorios no provistos con esta unidad.
- NUNCA deje caer ni inserte ningún objeto en ninguna abertura.
- NO coloque el difusor cerca de fuentes de calor, como por ejemplo una estufa.
- Siempre mantenga el cable alejado de las altas temperaturas y del fuego.
- Para desconectar, ponga todos los controles en la posición de apagado "off", y a continuación, quite el enchufe del tomacorriente.
- NO lo utilice en exteriores. Para uso en interiores únicamente.
- Nunca cubra la unidad mientras se encuentre en funcionamiento.
- Si se dañan el cable, debe suspender el uso de este producto de inmediato, y ponerse en contacto con relaciones con el cliente de Ellia (vaya a la sección de Garantía para ver la información de contacto de relaciones con el cliente).
- Lleve a cabo el mantenimiento regular de la membrana ultrasónica.
- Nunca use detergente para limpiar la membrana ultrasónica.
- Nunca limpie la membrana ultrasónica raspándola con un objeto duro.
- No trate de ajustar ni de reparar la unidad. El mantenimiento debe ser realizado por personal profesional o calificado.
- Deje de usar esta unidad si hay un ruido o un olor extraño.
- Desenchufe la unidad cuando no esté en uso durante un largo periodo de tiempo.
- No toque el agua ni ninguna parte de la unidad que esté cubierta por agua mientras la unidad esté encendida o enchufada.
- No lave, ajuste ni mueva esta unidad sin desconectarla del tomacorriente.
- Mantenga esta unidad fuera del alcance de los niños.