

MARGUERITE INDOLENTE

ARM-P240

Créez un environnement parfait avec les huiles essentielles et les diffuseurs Ellia.

Nos diffuseurs sont magnifiques et répandent le parfum des huiles essentielles Ellia dans l'air pour vous aider à alléger votre stress, améliorer votre clarté mentale et apaiser votre corps et votre esprit. Les diffuseurs Ellia sont des objets fonctionnels et magnifiques qui embellissent naturellement votre intérieur.

ENREGISTREZ VOTRE DIFFUSEUR

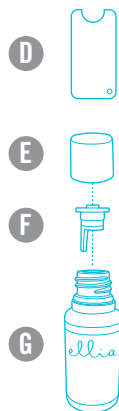
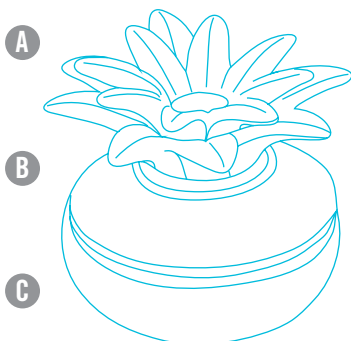
Enregistrez votre diffuseur pour garantir les avantages de la garantie (même si vous perdez votre reçu). Cela nous permettra aussi de vous aider plus facilement en cas de problème avec votre produit.

www.ellia.com/product-registration



COMPOSANTS ET ACCESSOIRES

- A – Dessus en porcelaine
- B – Couvercle
- C – Base
- D – Outil réducteur d'orifice
- E – Bouchon de sécurité
- F – Réducteur d'orifice
- G – Flacon de 15 ml d'huile essentielle d'orange

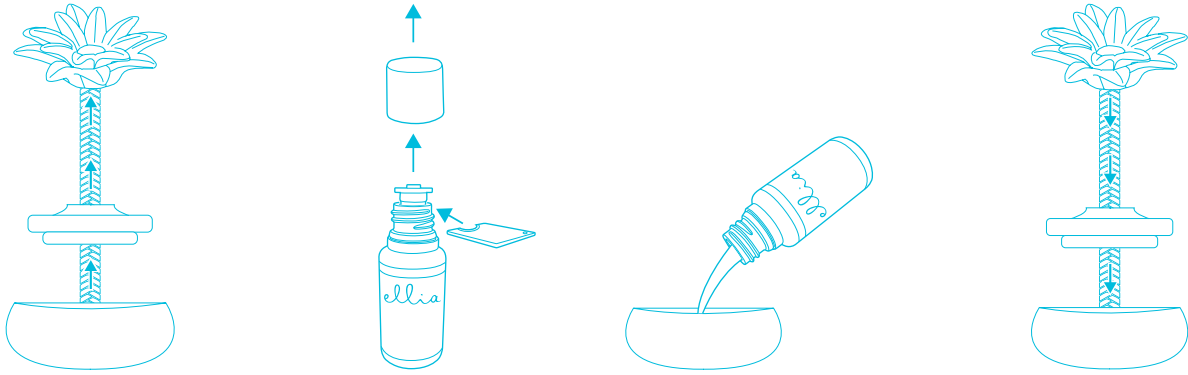


CARACTÉRISTIQUES ET SPÉCIFICATIONS UNIQUES

Arôme

Votre diffuseur aromatisera pendant 2 semaines lorsqu'il est rempli de 15 ml d'huile. Ajouter un autre flacon d'huile de 15 ml au besoin ou lorsque la mèche commence à sécher et que l'arôme s'estompe. La décoloration du dessus en porcelaine est normale et varie en fonction de l'huile utilisée. La couleur du dessus en porcelaine commencera également à s'estomper lorsqu'il est temps d'ajouter de l'huile.

MODE D'EMPLOI



Instruction

1. Retirer le dessus en porcelaine et le couvercle de la base du diffuseur.
2. Retirer le capuchon et le réducteur d'orifice du flacon d'huile à l'aide de l'outil réducteur d'orifice.
3. Verser jusqu'à 15 ml d'huile essentielle dans la base
4. Placez le couvercle sur la base.

5. Placer le dessus en porcelaine sur le couvercle. Laisser la mèche tomber directement dans l'huile essentielle.
6. Attendre que l'huile soit complètement absorbée par la mèche et dans le dessus en céramique pour diffuser.

Remarque: Ajouter quelques gouttes d'huile directement sur le dessus en porcelaine pour une aromathérapie immédiate.

NETTOYAGE ET ENTRETIEN

Nettoyage: Retirer le dessus en porcelaine et le couvercle. Utiliser un savon doux et de l'eau pour nettoyer la base et essuyer la surface intérieure et extérieure avec un chiffon doux.



HUILES ESSENTIELLES

Rendez-nous visite en ligne pour faire le plein d'huiles essentielles Ellia, y compris nos fragrances uniques et nos mélanges exclusifs.

www.ellia.com

DÉPANNAGE

Problème	Cause possible	Solution
Pas d'odeur	Toute l'huile s'est diffusée	Verser un flacon de 15 ml dans la base
Porcelain topper color has faded	Toute l'huile s'est diffusée	Verser un flacon de 15 ml dans la base

HUILES ESSENTIELLES ET ANIMAUX DOMESTIQUES

Toujours faire preuve de prudence lors de l'utilisation d'huiles essentielles à proximité d'animaux domestiques. Garder toutes les huiles essentielles et les produits d'aromathérapie (tels que les diffuseurs) hors de portée des animaux domestiques. Conserver les flacons ouverts hors de portée des animaux domestiques pour éviter l'ingestion. Il n'est pas recommandé d'appliquer directement d'huiles essentielles sur les animaux domestiques, car ces derniers ont un odorat très développé et ils ne pourront pas éliminer l'odeur s'ils ne l'aiment pas ou si elle les dérange. Lors de la diffusion d'huiles essentielles à proximité d'animaux domestiques, toujours diffuser dans une zone bien ventilée et permettre aux animaux de quitter la pièce, par exemple en laissant une porte ouverte. Les animaux sont tous différents. Il convient donc d'observer soigneusement la réponse de chaque animal lors de l'utilisation initiale d'huiles essentielles. En cas d'irritation, arrêter d'utiliser l'huile essentielle. Il est recommandé de consulter un médecin en cas d'ingestion d'huiles essentielles.

LA GAMME ELLIA™

Notre gamme de produits qui s'inspirent de la nature est conçue pour agrémenter votre style de vie et votre décor. Lorsque vous aurez découvert notre diffuseur Ellia, vous en voudrez un pour chaque pièce de votre domicile. Agrandissez votre collection Ellia ou offrez un cadeau qui sera apprécié.

Découvrez toute notre gamme de produits à www.ellia.com.

CONTACTEZ-NOUS

Vous avez des questions ou un problème? Nous sommes là pour vous aider. Contactez un représentant des Relations avec les consommateurs par téléphone ou par courriel pour obtenir une réponse à vos questions. Veuillez avoir le numéro de modèle du produit à disposition.

Coordonnées du service après-vente aux États Unis

courriel : cservice@ellia.com

téléphone : 1-248-863-3160

Du lundi au vendredi de 8 h 30 à 19 h

(heure normale de l'Est)

Coordonnées du service après-vente au Canada

courriel : cservice@ellia.com

téléphone : 1-248-863-3160

Du lundi au vendredi de 8 h 30 à 19 h

(heure normale de l'Est)

GARANTIE LIMITÉE D'UN AN

Pour obtenir des informations détaillées sur la garantie, visitez : www.ellia.com

Pour obtenir un service de garantie sur le produit Ellia, contacter un représentant du Service à la clientèle en utilisant le numéro de téléphone ou l'adresse de courriel indiqués pour le pays de résidence. Prière d'avoir le numéro de modèle du produit à disposition.

Coordonnées du service après-vente aux États Unis

courriel : cservice@ellia.com

téléphone : 1-248-863-3160

Du lundi au vendredi de 8 h 30 à 19 h

(heure normale de l'Est)



Coordonnées du service après-vente au Canada

courriel : cservice@ellia.com

téléphone : 1-248-863-3160

Du lundi au vendredi de 8 h 30 à 19 h

(heure normale de l'Est)

©2018 Homedics, LLC. Tous droits réservés. Ellia et Ellia Open Your Senses sont des marques commerciales de HoMedics, LLC.